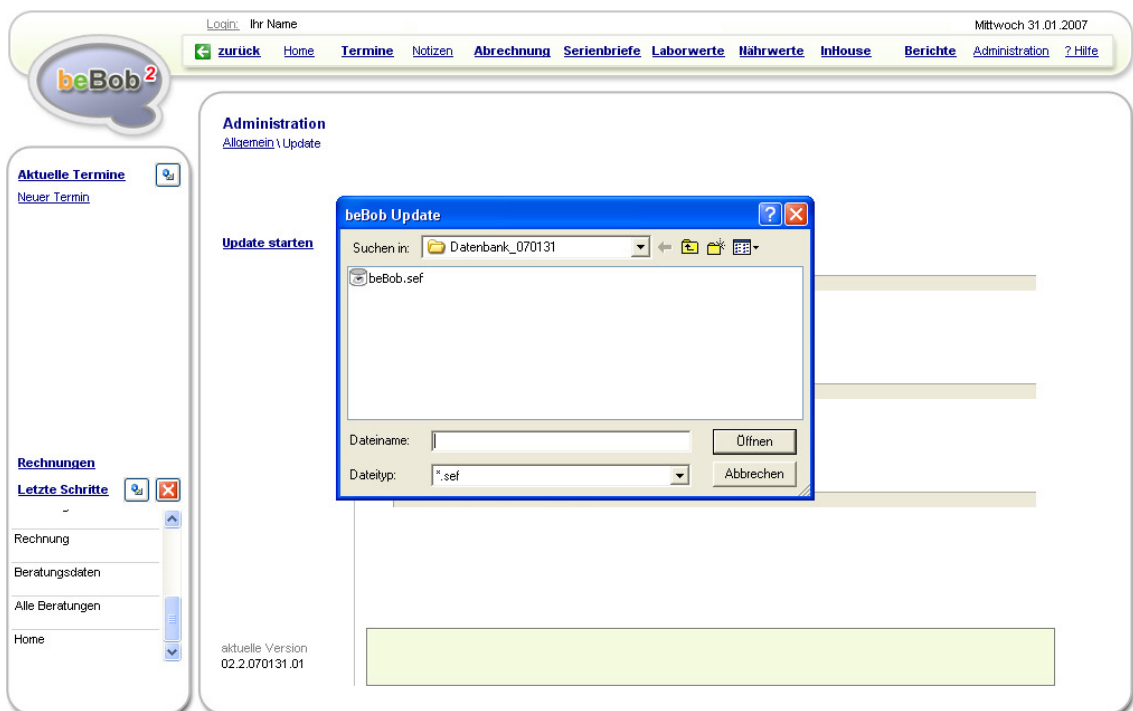


## beBob Update durchführen

Das beBob-Update importieren Sie bitte über die Administration innerhalb von beBob. Selektieren Sie dazu im beBob-Hauptmenü den Link [Administration](#), dann den Link [beBob-Update durchführen](#) unten in der Übersicht.



Selektieren Sie den Link [Update starten](#) und es erscheint ein Dialog zur Auswahl der \*.sef-Update-Datei. Bitte wählen Sie hier die \*.sef-Datei, die Ihnen als Update

zugesandt wurde. Der Update-Vorgang wird nach der Auswahl der \*.sef-Datei automatisch durchgeführt.

Bei Fragen stehen wir Ihnen sehr gern zur Verfügung.

telefonisch unter: **030 89 56 03 66**

oder per E-Mail: **bebob.support@bewusst-essen.com**



Ihr  
bewusst-essen Team

**Herausgeber**

**Praxis**

für Diät- und Ernährungsberatung

bewusst essen

Nadine Schönau

Schönholzer Straße 8

13187 Berlin

Telefon 030 89 56 03 68

Fax 030 89 56 03 67

**Ansprechpartner Software beBob**

Thomas Wolf IT-Consulting

Klaustaler Straße 30

13187 Berlin

USt-IdNr.: DE248942475

E-Mail: [thomas.wolf@bewusst-essen.com](mailto:thomas.wolf@bewusst-essen.com)

Copyright © 2008 - veröffentlicht von bewusst essen, Thomas Wolf - IT Consulting

Stand 13.08.2008 – Update beBob