

beBob

Software für medizinisch beratende Tätigkeiten

Windows Vista

Sollten Sie beBob unter dem Betriebssystem **Windows Vista** installieren, so beachten Sie bitte folgendes:

Bei der Angabe des Installationspfades (also das Ziel, wohin beBob installiert werden soll) geben Sie den Pfad bitte per Hand an, in dem Sie den bereits angezeigten Pfad händisch in **C:\beBob(bewusst-essen)** ändern. **Achtung:** Bitte per Hand „eintippen“, „(bewusst-essen)“ kann weggelassen werden.

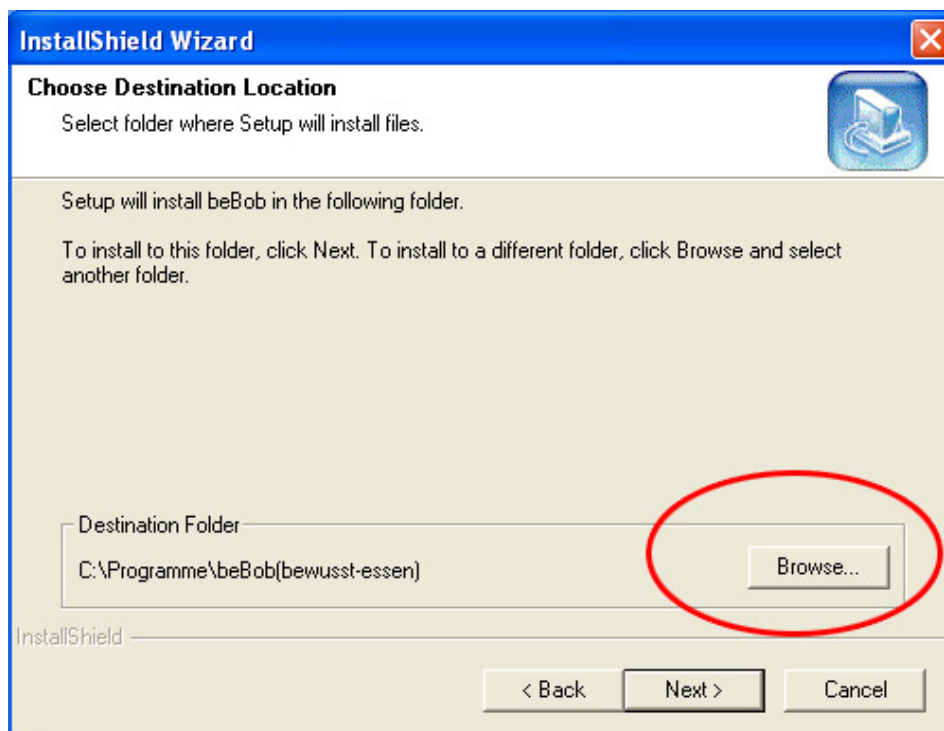


Abb. 1: Bitte bei der Angabe des Installationspfades **Browse** selektieren.

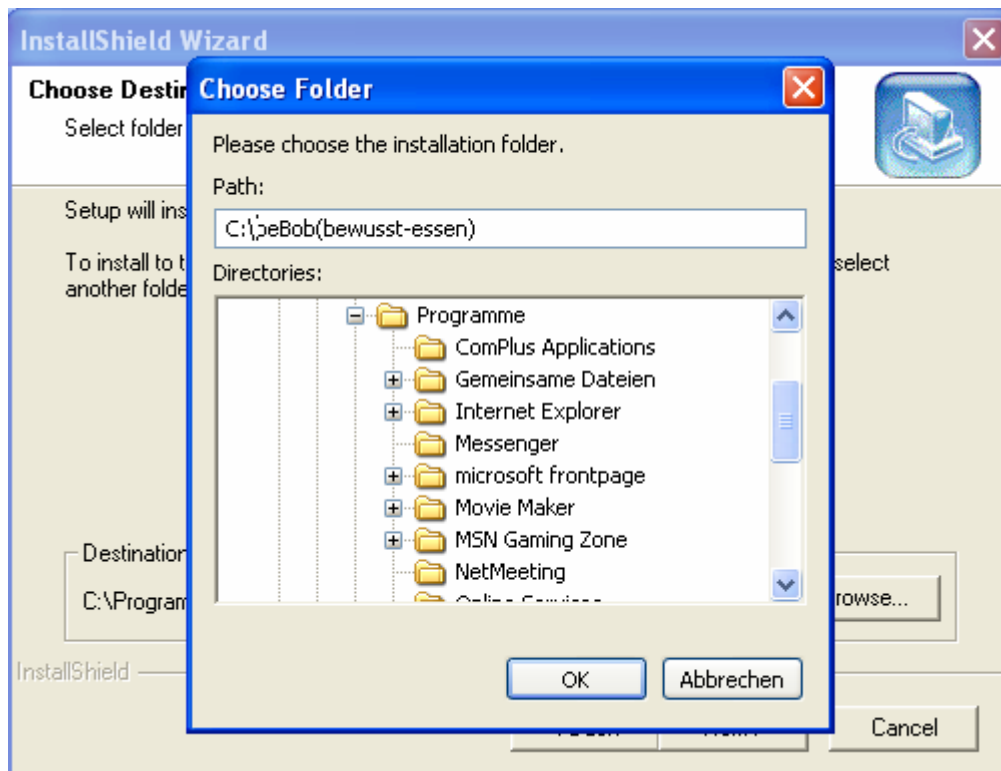


Abb. 2: Händisch den Installationspfad: **C:\ beBob(bewusst-essen)** eingeben.

Der Grund: Windows Vista übersetzt alle System-Ordner (bspw. C:\Programme) ins deutsche. Alle System-Ordner sind eigentlich englisch benannt und werden nur zur Anzeige ins deutsche übersetzt. Das beBob-Installationsprogramm kann damit unter Windows Vista momentan noch nicht umgehen, weshalb der Pfad bitte noch einmal händisch eingeben werden muss.

Danach funktioniert beBob einwandfrei.

Unter Windows XP und Windows 2000, NT müssen Sie bei der Installation nichts beachten.

Bei Fragen stehen wir Ihnen sehr gern zur Verfügung.

telefonisch unter: **030 89 56 03 66**

oder per E-Mail: **bebob.support@bewusst-essen.com**

Ihr
bewusst-essen Team

Herausgeber

Praxis

für Diät- und Ernährungsberatung

bewusst essen

Nadine Schönau

Schönholzer Straße 8

13187 Berlin

Telefon 030 89 56 03 68

Fax 030 89 56 03 67

Ansprechpartner Software beBob

Thomas Wolf IT-Consulting

Klaustaler Straße 30

13187 Berlin

USt-IdNr.: DE248942475

E-Mail: thomas.wolf@bewusst-essen.com

